

AMADA



ЛИСТОГИБОЧНЫЕ ПРЕССЫ

Серия HFP

Широкий диапазон листогибочных прессов AMADA дополнен новой серией HFP. Новая

Серия HFP:

новое поколение

средств управления для

современного

и ориентированного

на практически

любые требования

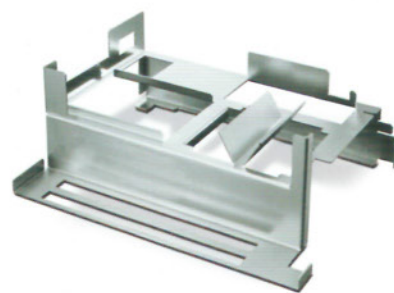
листогибочного

оборудования.

концепция управления и программного обеспечения, которая разрабатывалась специально с учётом самых высоких требований, предъявляемых к листогибочной технике, делает управление ещё более дружественным к пользователю, а обработку – ещё более точной.

Как и в других листогибочных прессах AMADA, нижняя балка в прессах серии HFP имеет особую конструкцию. Благодаря ей по всей длине линиигиба

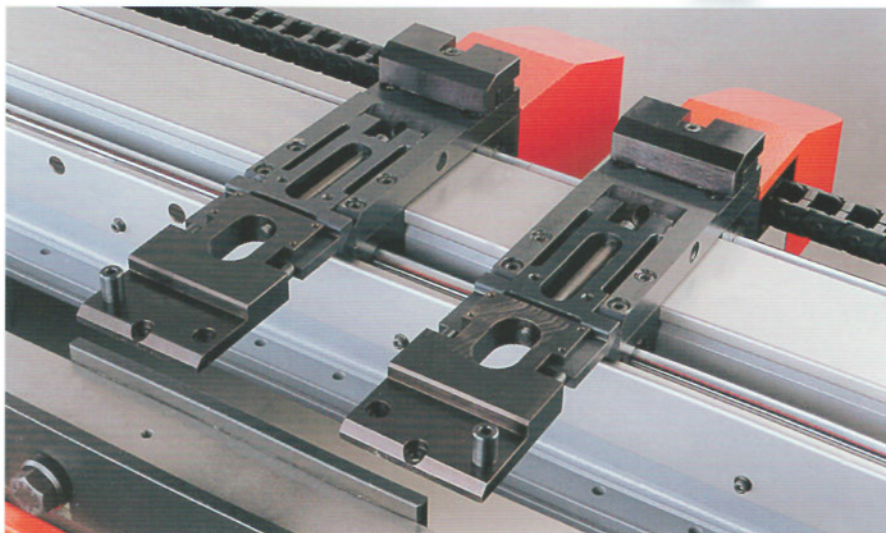
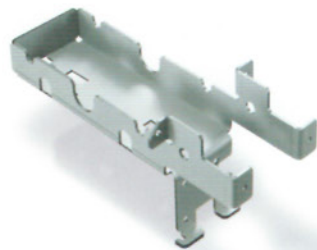
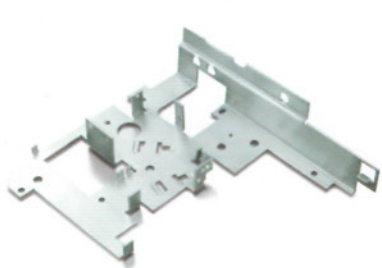
достигаются точные результаты



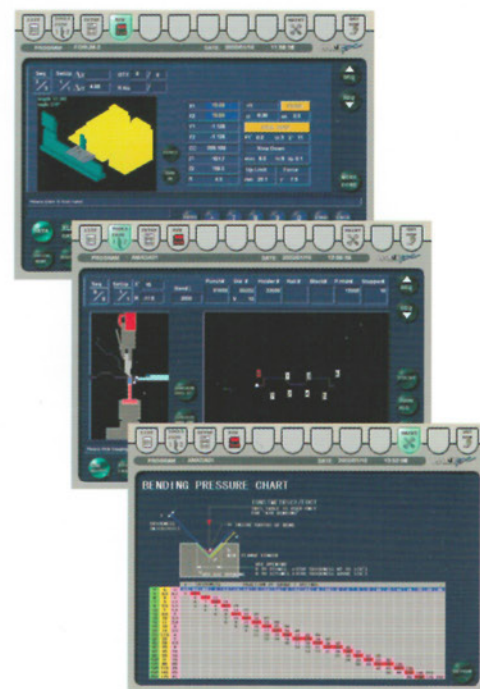
гибки, позволяющие отказаться от применения дорогостоящих устройств для бомбирования.

Надёжный задний упор, применявшийся в предыдущих моделях, был оптимизирован для использования в HFP, и теперь он работает ещё эффективнее. 7 управляемых осей позволяют выполнять самые сложные задачи гибки. Оба цилиндра оси Y и глубина по оси X управляются независимо. Балка заднего упора перемещается по высоте, а упорные пальцы – по длине.





Оператор получает необходимые сведения по сети и с помощью сканера штрих-кода. Все необходимые данные такие, как чертёж детали, установки инструмента, последовательность гибки и машинная программа, хранятся в памяти, и доступ к ним может осуществляться в любое время. Даже неопытные операторы смогут научиться изготавливать сложные детали в течение очень короткого времени.



Стандартно устанавливаемая цифровая система измерения углов DIGIPRO связана с управлением листогибочным прессом через инфракрасный интерфейс (беспроводным способом). Это значительно облегчает работу оператора. Применяются и другие измерительные системы и средства связи через инфракрасный интерфейс.

В качестве защитного устройства предлагается лазерная система защиты.

Конечно же, серия HFP предлагается в вариантах Long-Stroke (с увеличенным ходом верхней балки) и High-Speed (высокоскоростное исполнение). Вариант Long-Stroke имеет увеличенную длину хода и высоту установки (раскрыва), благодаря чему возможно изготовление корпусов с высокими стенками. Вариант High-Speed отличается удвоенной скоростью подвода, рабочего и обратного хода, что позволяет сократить производственный цикл.

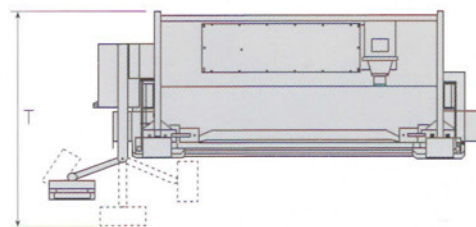
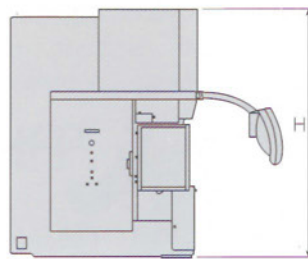
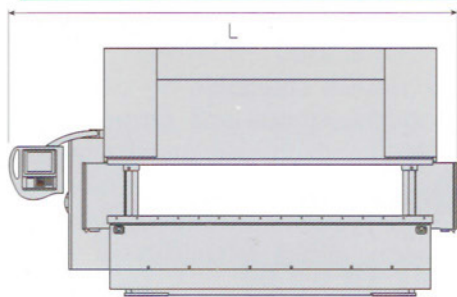
Следует обратить особое внимание на новые идеи управле-

ния и программного обеспечения в серии HFP. Листогибочный пресс оснащён мультимедийным управлением AMNC (мультимедийный сетевой контроллер AMADA), значительно облегчающим сам процесс управления, но в то же время обеспечивающим выполнение всех функций, необходимых для современной гибки. Оператор получает визуальную, текстовую и звуковую информацию. Пульт управления состоит из сенсорной панели с жидкокристаллическим дисплеем, посредством которой оператор управляет работой оборудования с помощью легко понятных меню.

Все листогибочные прессы AMADA серии HFP могут в качестве опции подключаться к Технологической Сети AMADA. Идея, лежащая в основе данной системы, состоит в том, что данные посредством программного обеспечения AP 100 создаются лишь раз, после чего в процессе работы к ним может автоматически осуществляться доступ со всех подключённых в сеть станков.

Как и в случае других серий листогибочных прессов AMADA, для прессов серии HFP предлагается полный набор принадлежностей и широкая номенклатура инструмента различного назначения.





Технические характеристики прессы		HFP-5020	HFP-8025	HFP-1003	HFP-1303	HFP-1304	HFP-1703	HFP-1704	HFP-2203	HFP-2204
Усилие прессы, кН		500	800	1000	1300	1300	1700	1700	2200	2200
Длина траверсы прессы, мм		2090	2570	3110	3140	4200	3170	4230	3220	4280
Расстояние между стойками прессы, мм		1665	2125	2705	2700	3760	2700	3760	2700	3760
Вылет, мм		420	420	420	420	420	420	420	420	420
Длина хода, мм	Стандартная модель	200	200	200	200	200	200	200	200	200
	в модели Long-Stroke, мм (с увеличенной длиной хода)	350	350	350	350	350	350	350	350	350
Установочная высота, мм	Стандартная модель	470	470	470	470	470	470	470	470	470
	в модели Long-Stroke (с увеличенной длиной хода), мм	620	620	620	620	620	620	620	620	620
Ширина стола, мм		60	60	60	90	180	180	180	180	180
Высота стола, мм		960	960	960	960	960	960	960	960	960
Скорость подачи*, мм/с	Стандартная модель	100	100	100	100	100	100	100	100	100
	в варианте High Speed*, мм/с	200	200	200	200	200	200	200	200	200
Максимальная рабочая скорость, мм/с	Стандартная модель	10	10	10	10	10	10	10	10	10
	для варианта High-Speed	20	20	20	20	20	20	20	20	20
Общая потребляемая мощность, кВт	Стандартная модель	6	9	9	12,5	12,5	16,5	16,5	20	20
	в модели High-Speed для варианта High Speed	9	17	17	23,5	23,5	31,5	31,5	38,5	38,5
Электропитание, В/Гц		400/50	400/50	400/50	400/50	400/50	400/50	400/50	400/50	400/50
Объем рабочей жидкости в стандартной модели, л		55	90	110	150	150	235	235	295	295
Объем рабочей жидкости в варианте High Speed, л		110	185	225	180	180	280	280	350	350
Количество управляемых осей		7	7	7	7	7	7	7	7	7

* Только при применении защитных устройств

Характеристики заднего упора типа В		HFP-5020	HFP-8025	HFP-1003	HFP-1303	HFP-1304	HFP-1703	HFP-1704	HFP-2203	HFP-2204
Область упоров по оси X, мм		700	700	700	700	700	700	700	700	700
Область упоров по оси X с установленной заготовкой, мм		1020	1020	1020	1020	1020	1020	1020	1020	1020
Диапазон регулирования оси R, мм		250	250	250	250	250	250	250	250	250
Скорость регулировки X1 + X2, мм/с		500	500	500	500	500	500	500	500	500
Скорость регулировки R, мм/с		160	160	160	160	160	160	160	160	160
Скорость регулировки Z1 + Z2, мм/с		1000	1000	1000	1000	1000	1000	1000	1000	1000
Точность позиционирования ±, мм	X1 + X2	0,1	0,1	0,1	0,1	0,1	0,1	0,1	0,1	0,1
	R	0,1	0,1	0,1	0,1	0,1	0,1	0,1	0,1	0,1
	Z1 + Z2	1,0	1,0	1,0	1,0	1,0	1,0	1,0	1,0	1,0

Размеры и масса (установочные размеры)		HFP-5020	HFP-8025	HFP-1003	HFP-1303	HFP-1304	HFP-1703	HFP-1704	HFP-2203	HFP-2204
Общая длина (Размер L на схеме), мм	Стандартная комплектация	3250	3680	4295	4300	5360	4290	5350	4360	5420
	в модели Long-Stroke (с увеличенной длиной хода)	2165	2145	2285	2660	2660	2660	2660	2660	2660
Общая глубина (Размер T на схеме), мм	Стандартная комплектация	2165	2145	2285	2660	2660	2660	2660	2660	2660
	в модели Long-Stroke (с увеличенной длиной хода)	2297	2297	2395	2660	2660	2660	2660	2660	2660
Общая высота (Размер H на схеме), мм	Стандартная комплектация	2450	2485	2635	2655	2655	2890	2890	3050	3050
	в модели Long-Stroke (с увеличенной длиной хода)	2680	2680	2755	2950	2950	3130	3130	3200	3200
Масса	Стандартная комплектация	5000	6100	7150	8600	11850	12000	14400	14150	17600
	Модель Long-Stroke (с увеличенной длиной хода)	5800	6550	7600	9100	12500	12800	15300	15200	18400
Дополнительная масса световой защиты, около, кг		150	150	150	150	150	150	150	150	150

Производитель оставляет за собой право вносить технические изменения.

